

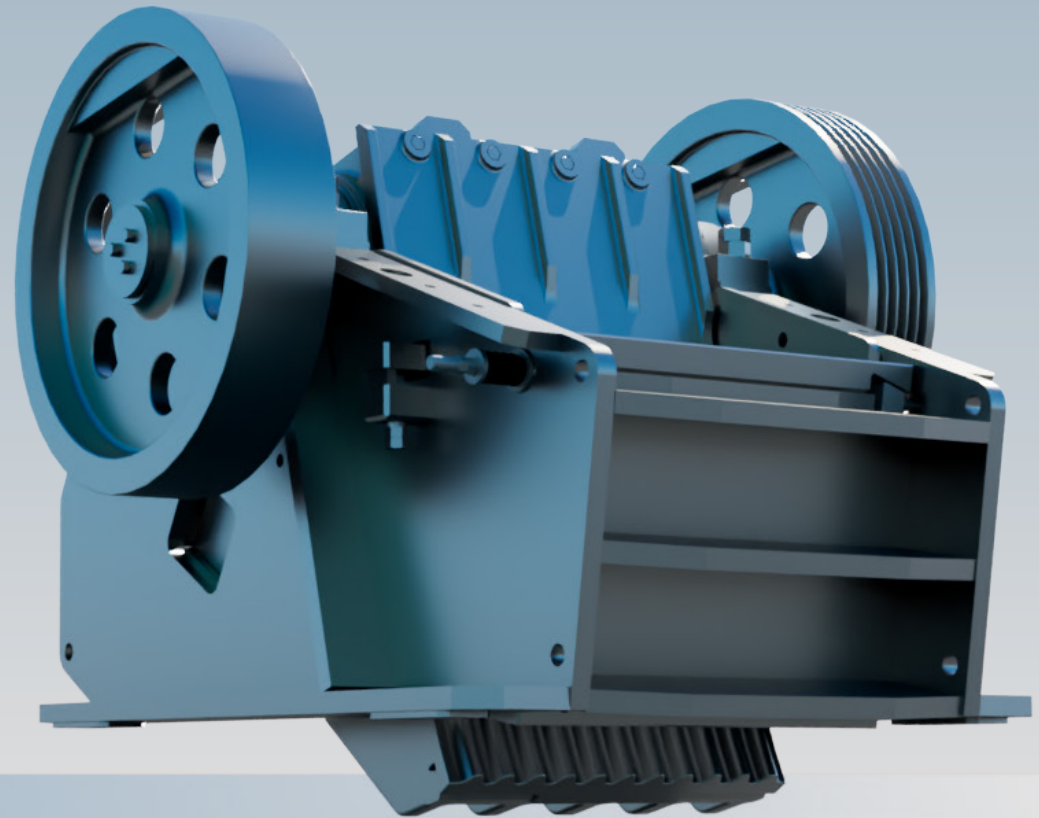
# JAW CRUSHER ACシリーズ

もっと便利にリニューアル!!

夏場のアスファルト詰まり対策

鉄くず噛んでも故障しにくい

高リサイクル率を実現する破碎へ



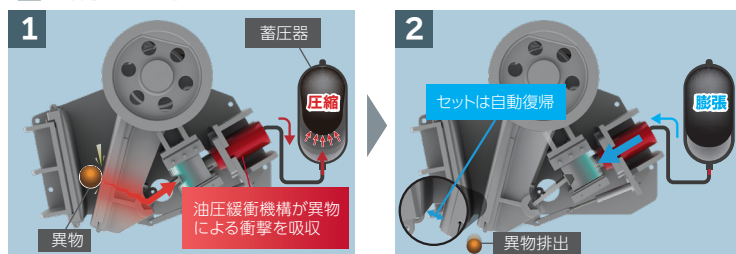
# アスファルトクラッシャの開発から40年以上の実績!

多くの道路会社で稼働中。その経験と技術があなたの現場を支えます。

## 充実した装備

### 油圧緩衝機構 **NEW**

#### ■ 異物混入時



万が一、異物を噛み込んだ時は油圧緩衝機構が衝撃を吸収し、クラッシャを保護します。検知された異物は排出され、セットは自動復帰します。また、クラッシャを停止させ、次工程に異物を流さない方法も選択することが可能です。

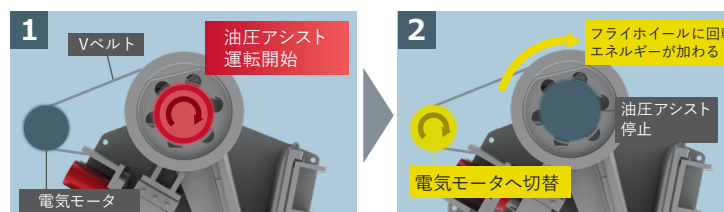
※説明用イメージです。

※一部、形や大きさによっては排出できない場合もあります。

### 油圧アシスト装置 **特許取得**

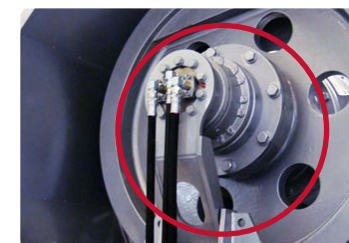
#### ■ 起動時

#### ▶ スマートスタートで燃費低減



大きなトルクが必要な起動時は、油圧アシスト装置で運転し、フライホイールへ回転エネルギーを蓄積後、効率が良い電気モータへ切り替えます。起動トルクに縛られず小さな電気モータを選定することができるので、燃費低減につながります。

#### ■ 閉塞時



破碎室内に原料が閉塞した時はアシスト装置で排出します。電気モータの保護だけではなく、復旧作業も安全かつ、短時間に行うことができます。

## 油圧緩衝機構と油圧アシスト装置があることによって 導入効果まとめ

### 01 打撃子の交換頻度削減

1次破碎でセットを狭くすることで、2次破碎機のインパクトクラッシャへの負荷を低減することができ、打撃子の摩耗を抑えられます。

### 02 異物による破損リスク低減

緩衝機構が異物を自動排出。インパクトへの異物混入をブロックし、突発的な故障を防ぎます。

### 03 維持費削減・稼働率アップ

交換コストとダウンタイムが減少。現場の生産性と収益性を同時に改善します。

**!** 安全に関するご注意：正しく安全にお使いいただくために、ご使用前に必ず「マニュアル」をお読みください。(注)当社に断り無く、本書に記載された事項、図面を転載しての使用はご遠慮下さい。